

II. 調査結果の概要

1. 景況総合判断

【全体の景況判断D Iは、前回実績値に比べ 7.29 ポイント低下の▲20.03 となりました。
業種別では、「製造業」「卸・小売業」が改善しています。】

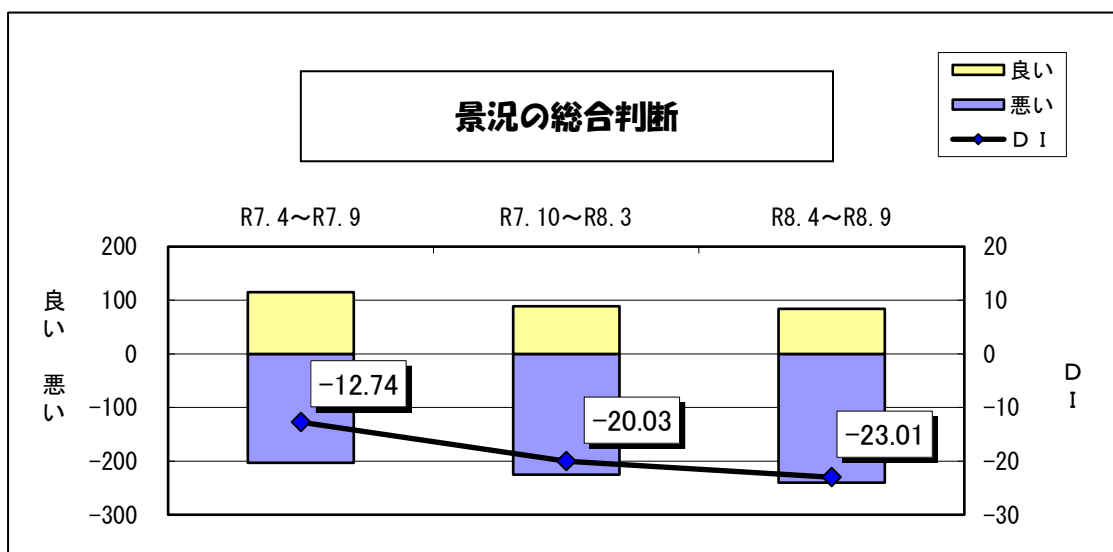
景況判断D I (「上昇」－「下降」 先数構成比)

業種別	R8.3 調査回答数	前回実績値	実績	見通し
		R7.4~R7.9	R7.10~R8.3	R8.4~R8.9
全体	679先	▲12.74	▲20.03	▲23.01
製造業	88先	▲16.28	▲14.77	▲22.99
建設業	213先	▲17.18	▲20.19	▲21.60
不動産業	56先	▲10.71	▲32.14	▲33.93
サービス業	130先	▲10.61	▲26.15	▲19.23
運輸・交通業	48先	12.77	▲14.58	▲18.75
卸・小売業	141先	▲16.43	▲15.60	▲26.95
I T 関連業	3先	66.67	33.33	33.33

D I = (良いと回答した事業者構成比) - (悪いと回答した事業者構成比)

10月~3月実績全体でみると 『上昇』と回答した企業 13先 構成比：1.91%
『やや上昇』と回答した企業 76先 構成比：11.19%
『変わらない』と回答した企業 365先 構成比：53.76%
『やや下降』と回答した企業 166先 構成比：24.45%
『下降』と回答した企業 59先 構成比：8.69%

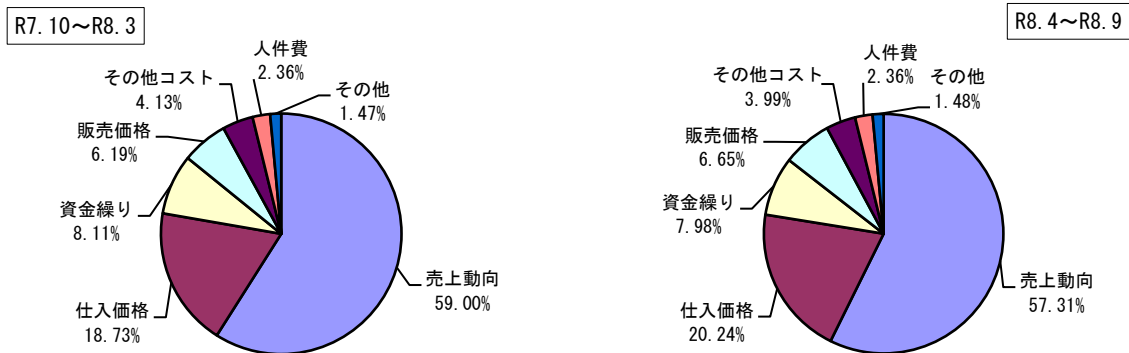
(『上昇』 + 『やや上昇』 13.10) - (『やや下降』 + 『下降』 33.14) = ▲20.03



「実績値（令和7年10月～令和8年3月）」は、「前回実績値（令和7年4月～9月）」に比べ、業種別では「製造業」「卸・小売業」が改善を、「建設業」「不動産業」「サービス業」「運輸・交通業」「IT関連業」が悪化しました。

「見通し（令和8年4月～9月）」は、「実績値（令和7年10月～令和8年3月）」に比べ、「サービス業」が改善を、「製造業」「建設業」「不動産業」「運輸・交通業」「卸・小売業」が悪化を、「IT関連業」が横ばいを見込んでいます。

景況判断決定要因



景況を判断する要因（根拠）としては、重要度の高い順に「売上の動向」、「仕入価格の動向」、「資金繰りの動向」となりました。

2. 地区ごとの状況

【前回実績値に比べ、県北は 1.54 ポイント上昇の▲17.39 に、県中は 5.11 ポイント低下の▲13.60 に、県南は 23.94 ポイント低下の▲39.86 となり、県北は改善、県中・県南は悪化しました。】

地区別景況判断D I

(「上昇」－「下降」 先数構成比)

地区別	R8.3 調査回答数	前回実績値	実績値	見通し
		R7.4~R7.9	R7.10~R8.3	R8.4~R8.9
県北地区	161先	▲18.93	▲17.39	▲18.63
県中地区	375先	▲8.49	▲13.60	▲17.33
県南地区	143先	▲15.92	▲39.86	▲42.96

県北地区該当店： 南福島支店、松川支店、二本松支店、本宮支店

県中地区該当店： 本店営業部、朝日支店、桜通支店、安積支店、富久山支店、日和田支店、
コスモス通り支店、常葉支店

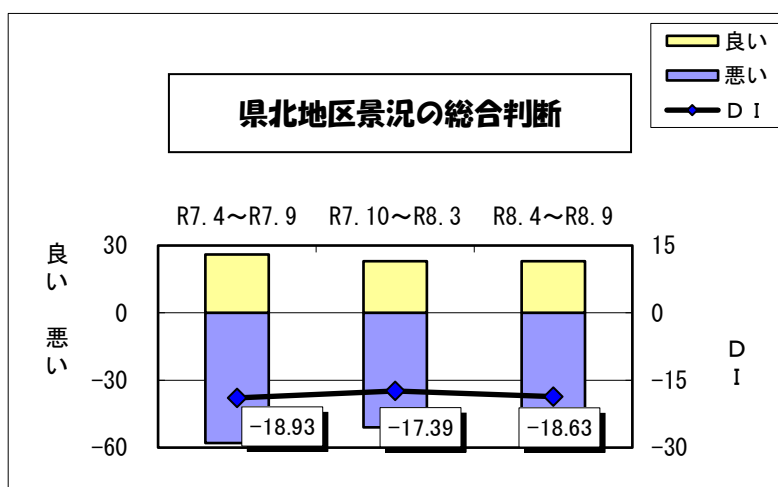
県南地区該当店： 須賀川支店、鏡石支店、白河支店、石川支店

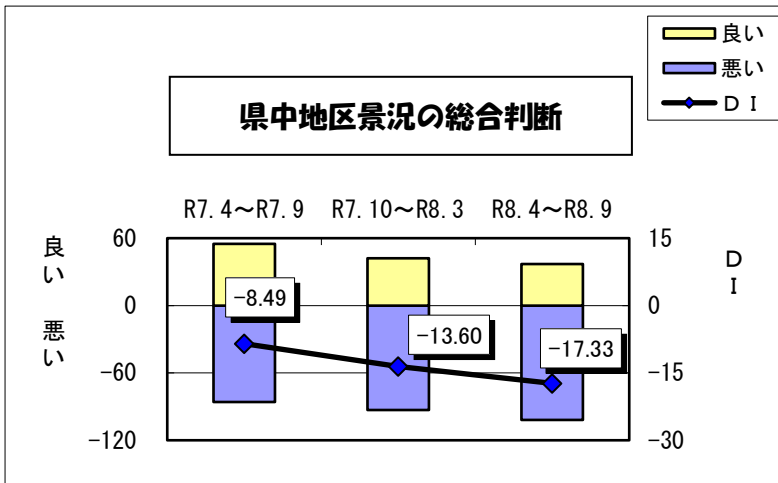
(注) 地区毎の回答の多少などにより、計数に若干の偏差性がでるものと思われますのでご了承ください。

【県北地区】

D I は前回実績値▲18.93、
今回実績値▲17.39、見通し値
▲18.63 となりました。

見通しは、「サービス業」「運輸・交通業」が改善を、「製造業」「建設業」「卸・小売業」が悪化を、「不動産業」が横ばいを見込んでいます。





【県中地区】

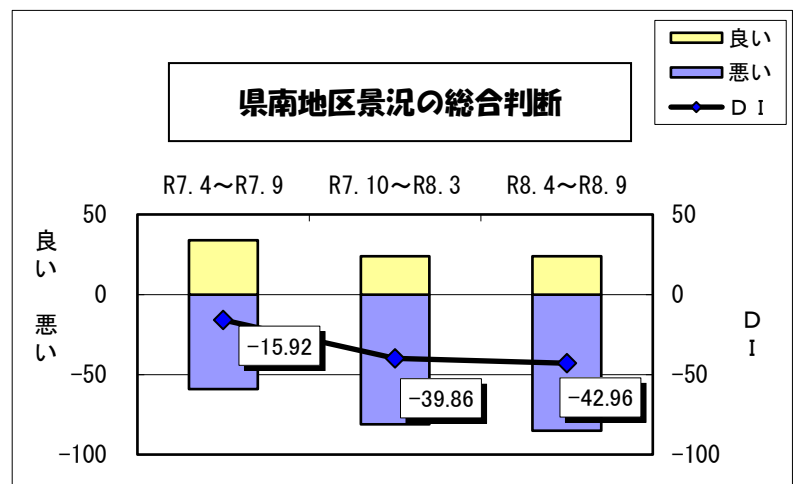
DIは前回実績値▲8.49、今回実績値▲13.60、見通し値▲17.33となりました。

見通しは、「サービス業」が改善を、「製造業」「建設業」「運輸・交通業」「卸・小売業」が悪化を、「不動産業」が横ばいを見込んでいます。

【県南地区】

DIは前回実績値▲15.92、今回実績値▲39.86、見通し値▲42.96となりました。

見通しは、「サービス業」が改善を、「製造業」「建設業」「不動産業」「運輸・交通業」「卸・小売業」が悪化を、「IT関連業」が横ばいを見込んでいます。

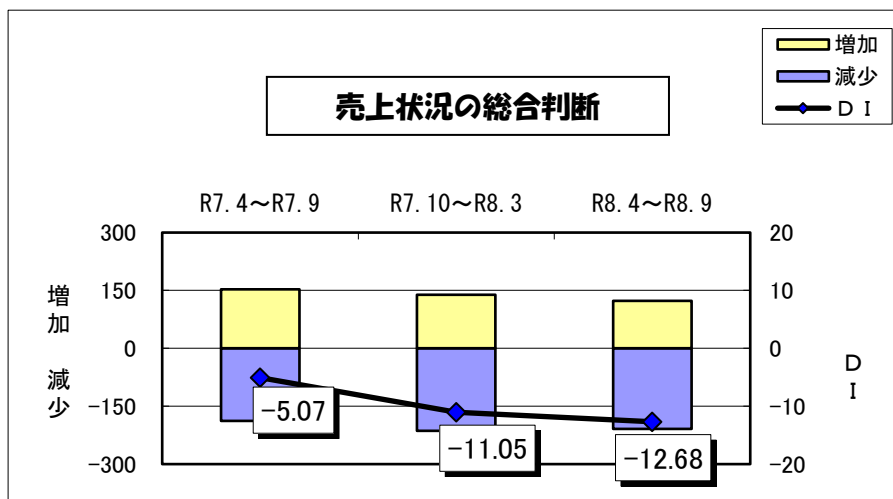


3. 項目別の概要

(1) 売上・仕入・収益の現状並びに見通し

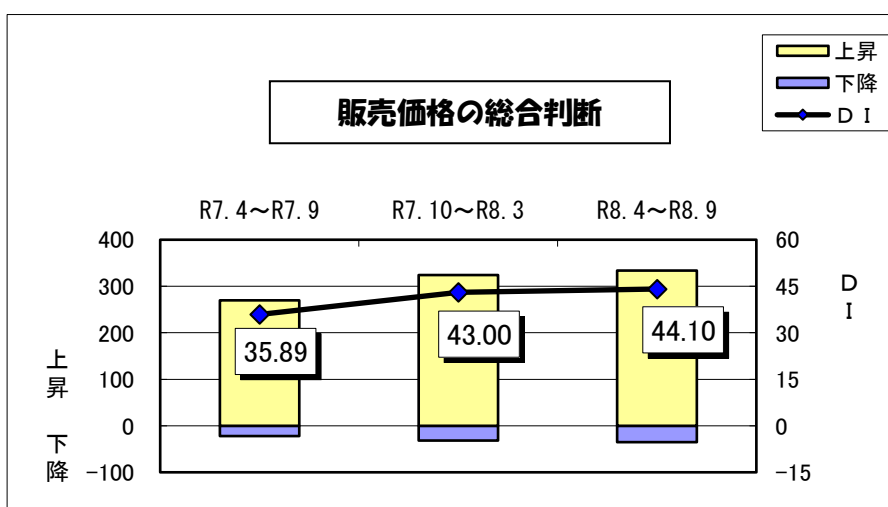
売上のD Iは、前回実績値に比べ 5.98 ポイント低下の▲11.05 となりました。見通しは 1.63 ポイント低下の▲12.68 です。

「サービス業」が増加を、「製造業」「不動産業」「運輸・交通業」「卸・小売業」は減少を、「建設業」「IT関連業」は横ばいを見込んでいます。



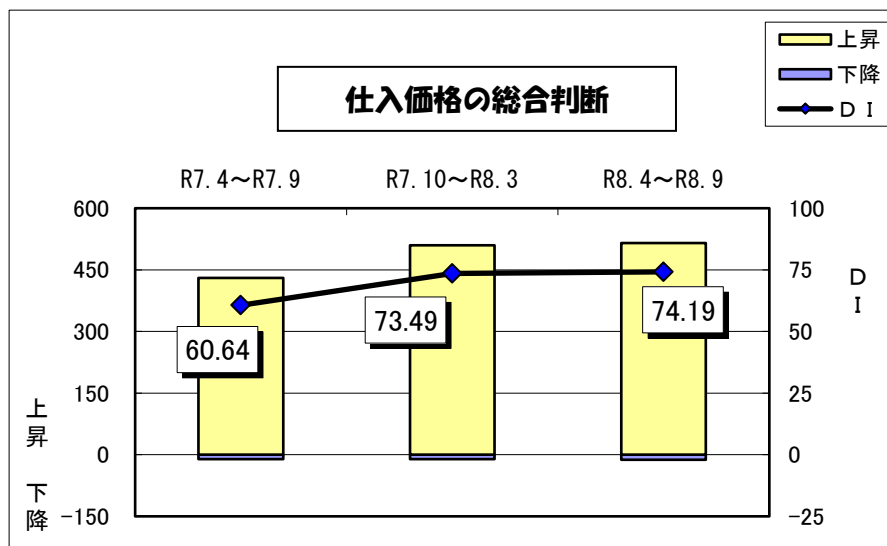
販売価格のD Iは、前回実績値に比べ 7.11 ポイント上昇の 43.00 となりました。見通しは、1.10 ポイント上昇の 44.10 です。

「製造業」「建設業」「不動産業」「サービス業」「運輸・交通業」が上昇を、「卸・小売業」は下降を、「IT関連業」は横ばいを見込んでいます。



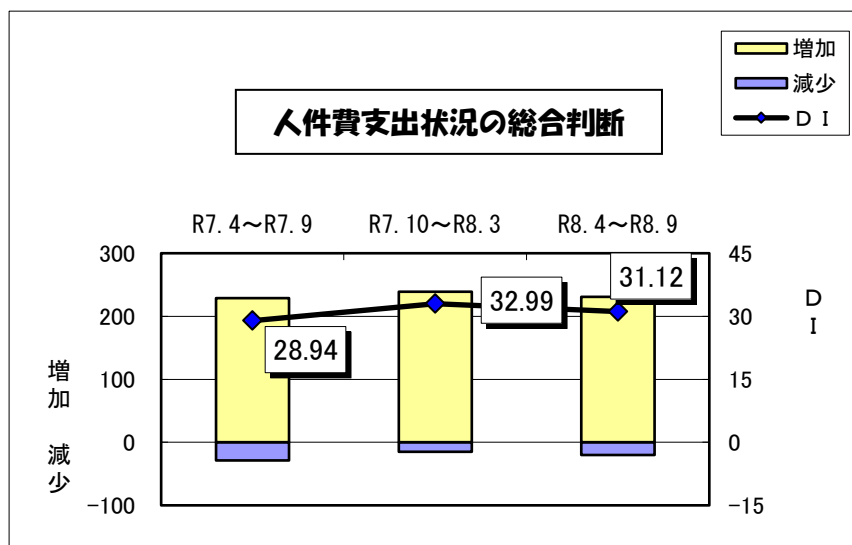
仕入価格のD Iは、前回実績値に比べ 12.85 ポイント上昇の 73.49 となりました。見通しは、0.70 ポイント上昇の 74.19 です。

「製造業」「サービス業」「運輸・交通業」「卸・小売業」は上昇を、「建設業」「不動産業」「IT関連業」は横ばいを見込んでいます。



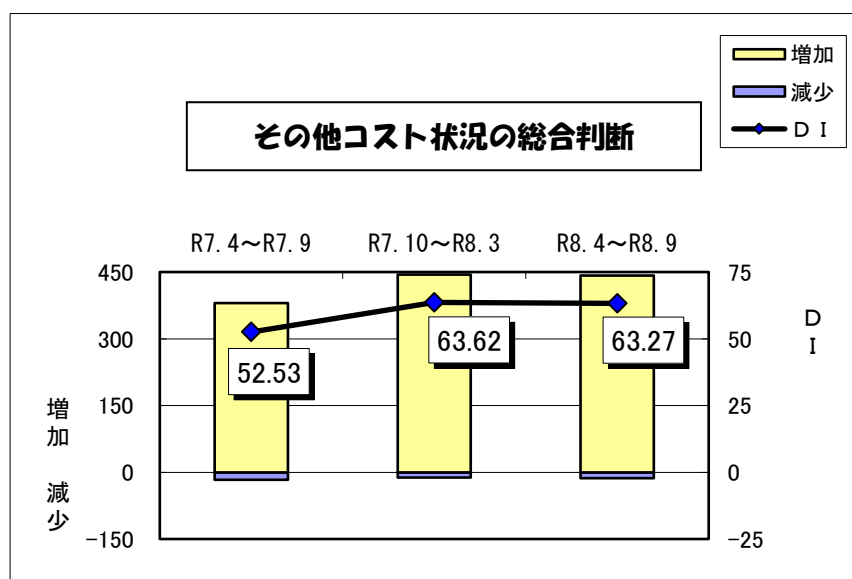
人件費のD Iは、前回実績値に比べ 4.05 ポイント上昇の 32.99 となりました。見通しは 1.87 ポイント低下の 31.12 です。

「製造業」が増加を、「建設業」「サービス業」「運輸・交通業」「卸・小売業」は減少を、「不動産業」「IT関連業」は横ばいを見込んでいます。



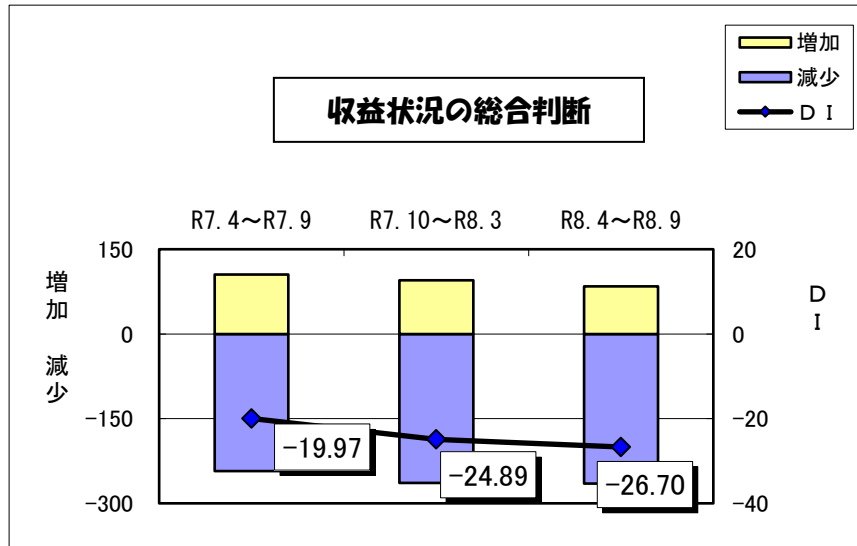
その他のコストD Iは、前回実績値に比べ 11.09 ポイント上昇の 63.62 となりました。見通しは 0.35 ポイント低下の 63.27 です。

「運輸・交通業」「卸・小売業」が増加を、「製造業」「建設業」は減少を、「不動産業」「サービス業」「IT関連業」は横ばいを見込んでいます。



収益のD Iは、前回実績値に比べ 4.92 ポイント低下の▲24.89 となりました。見通しは、1.81 ポイント低下の▲26.70 です。

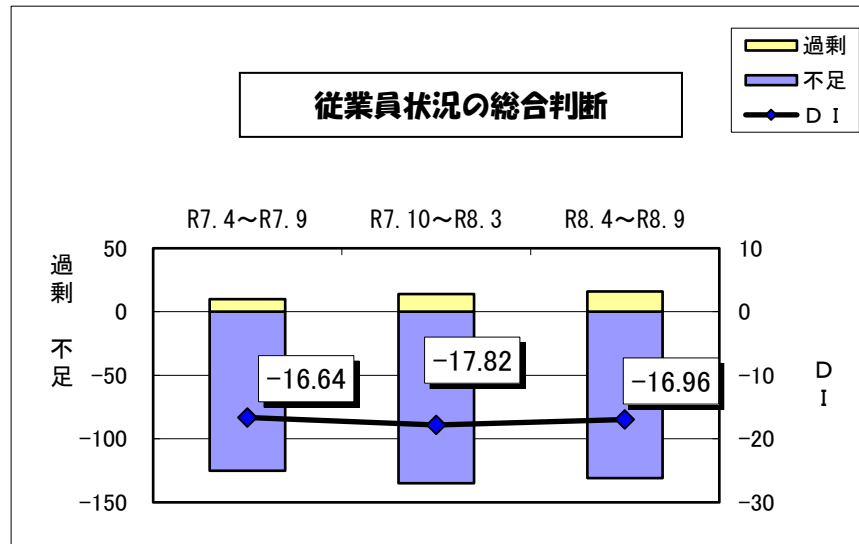
「製造業」「サービス業」が増加を、「建設業」「不動産業」「運輸・交通業」「卸・小売業」は減少を、「IT関連業」は横ばいを見込んでいます。



(2) 雇用状況の現状並びに見通し

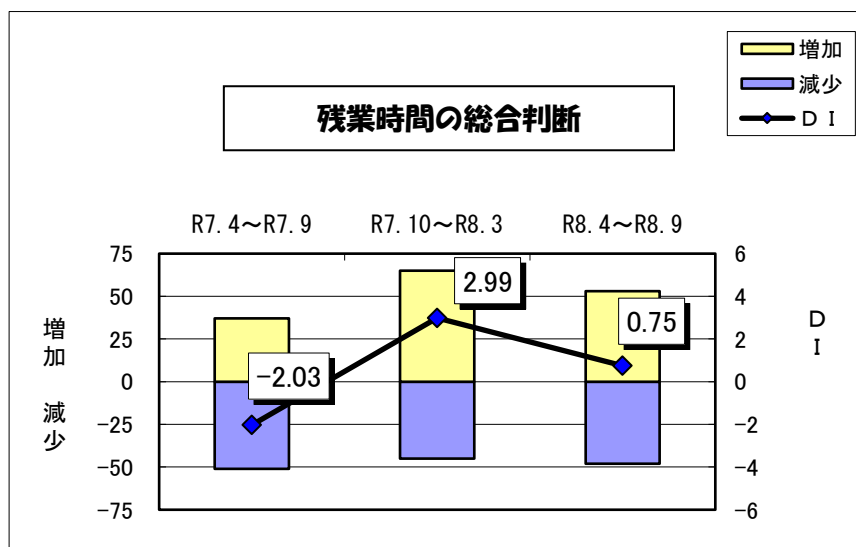
従業員の状況のD Iは、前回実績値に比べ 1.18 ポイント低下の▲17.82 となりました。見通しは、0.86 ポイント上昇の▲16.96 です。

「不動産業」「サービス業」「運輸・交通業」「卸・小売業」がやや過剰を、「製造業」「建設業」は不足を、「IT関連業」は横ばいを見込んでいます。



残業時間のD Iは、前回実績値に比べ 5.02 ポイント上昇の2.99 となりました。見通しは、2.24 ポイント低下の0.75 です。

「運輸・交通業」が増加を、「製造業」「建設業」「サービス業」「卸・小売業」は減少を、「不動産業」「IT関連業」は横ばいを見込んでいます。

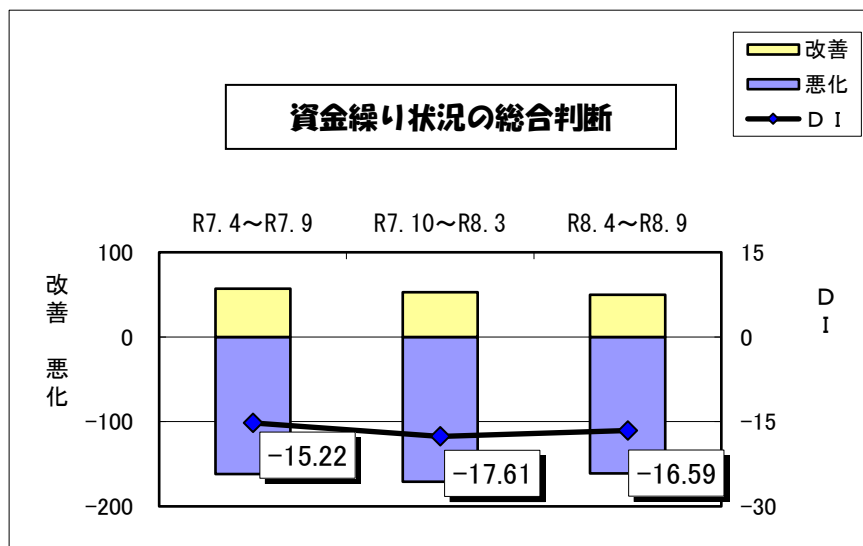


(3) 資金繰り・金融機関借入れの現状並びに見通し

【資金繰りは改善見通し、金融機関からの借入れは減少見通し】

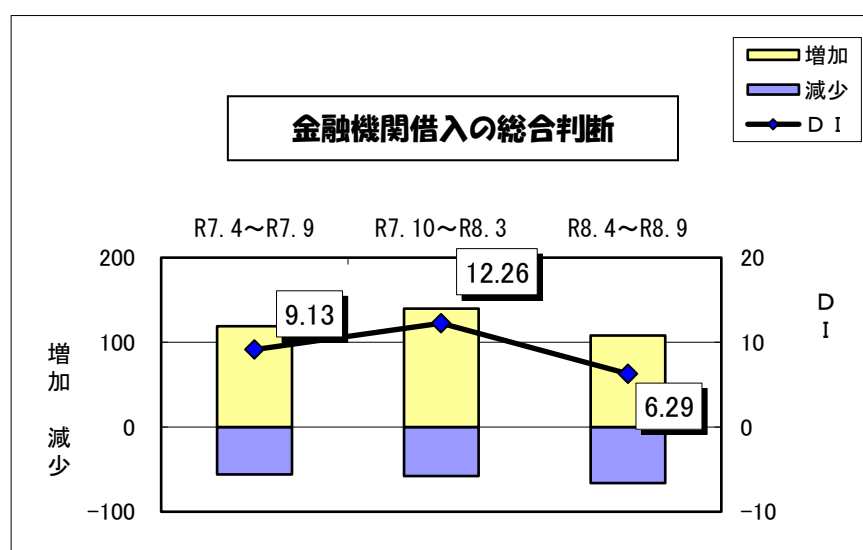
資金繰りのD Iは、前回実績値に比べ 2.39 ポイント低下の▲17.61 になりました。見通しは、1.02 ポイント上昇の▲16.59 です。

「建設業」「サービス業」が改善を、「製造業」「不動産業」「運輸・交通業」は悪化を、「卸・小売業」「IT関連業」は横ばいを見込んでいます。



金融機関からの借入れのD Iは、前回実績値に比べ 3.13 ポイント上昇の 12.26 になりました。見通しは、5.97 ポイント低下の 6.29 です。

「製造業」「建設業」「不動産業」「サービス業」「運輸・交通業」「卸・小売業」は減少を、「IT関連業」は横ばいを見込んでいます。



(4) 設備投資の現況並びに見通し

【約 8 割以上が適正であるとしています】

設備の状況については、約 8 割以上が適正としています。

今後の設備対応についても、約 8 割以上が現状維持としています。

増設設備については、令和 7 年 10 月～令和 8 年 3 月「車両運搬具」、令和 8 年 4 月～9 月「生産（販売）機械・器具」がトップとなっています。

生産・販売などの設備状況

単位：先数

	R7.4～R7.9	R7.10～R8.3	R8.4～R8.9
過剰である	3	0	0
やや過剰である	10	12	9
適正である	616	601	602
やや不足である	60	50	49
不足である	1	7	9

※R7.4～R7.9は前回調査値

今後の設備対応

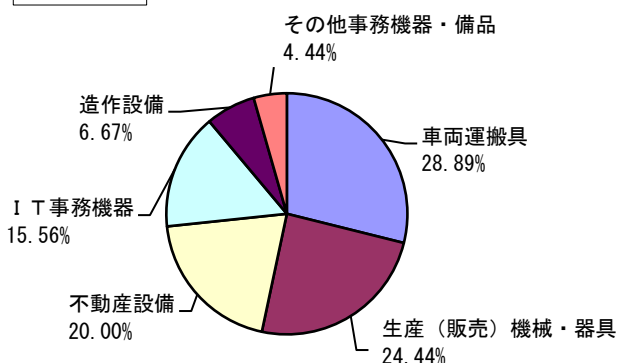
単位：先数

	R7.4～R7.9	R7.10～R8.3	R8.4～R8.9
増設する	12	2	8
増設計画している	30	41	54
現状のまま	640	617	591
削減計画をしている	6	6	12
削減する	2	3	3

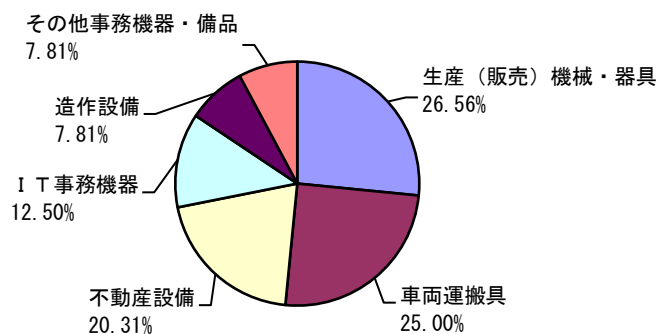
※R7.4～R7.9は前回調査値

設備投資計画の内容

R7.10～R8.3



R8.4～R8.9

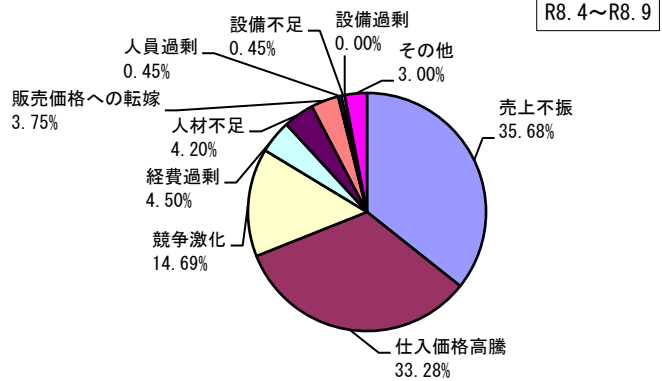
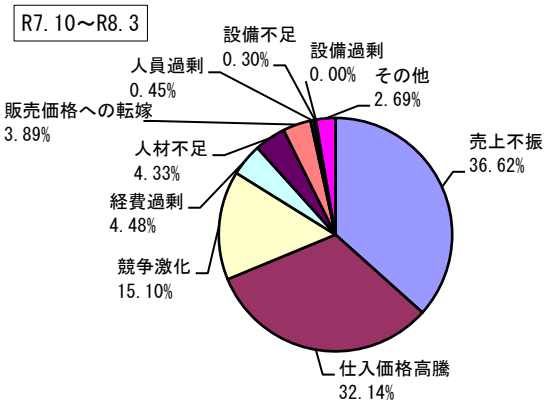


(5) 経営上の課題・改善方策

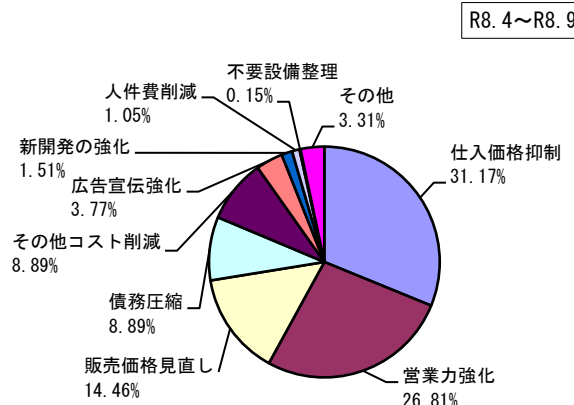
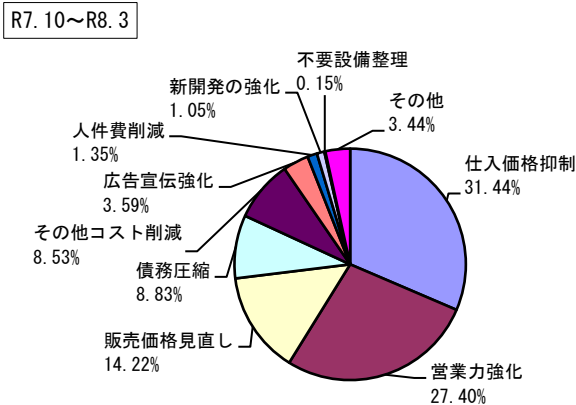
【売上不振、仕入価格抑制がトップ】

経営上の課題については、全体では「売上不振」がトップであります。改善方策は、「仕入価格抑制」がトップとなっています。

経営課題



経営改善方策



景況総合判断（業種・業態別）

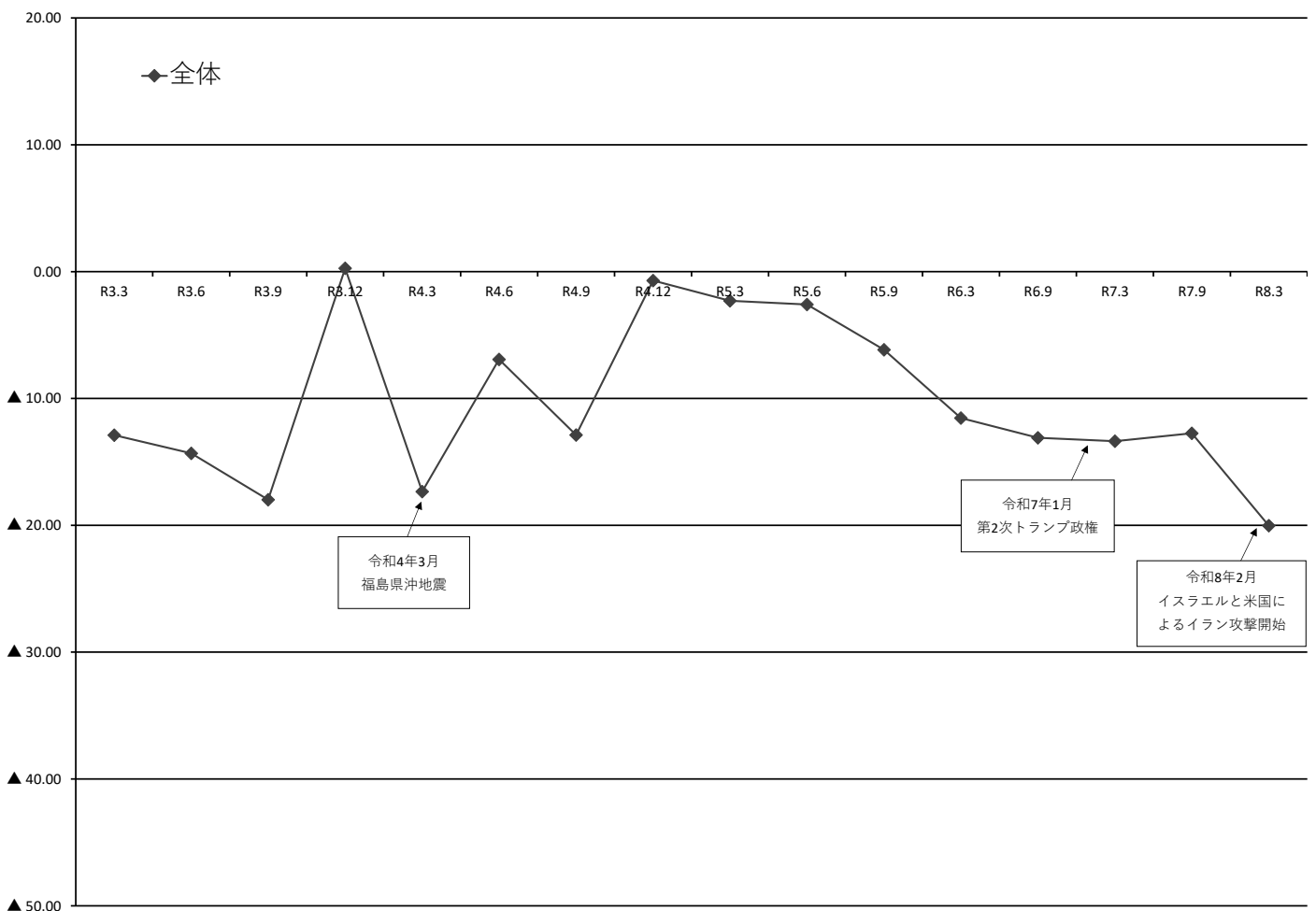
業種・業態別	回答数	R7年10月～R8年3月					R8年4月～9月				
		上昇	不変	下降	無回答	D I	上昇	不変	下降	無回答	D I
総合計	679	89	365	225	0	▲ 20.03	84	354	240	1	▲ 23.01
印刷・広告業	11	2	4	5	0	▲ 27.27	1	4	6	0	▲ 45.45
食品加工業	13	0	7	6	0	▲ 46.15	1	6	6	0	▲ 38.46
製材業	2	1	0	1	0	0.00	0	0	2	0	▲ 100.00
機械・電気部品	28	9	10	9	0	0.00	8	11	9	0	▲ 3.57
鉄工業	16	3	9	4	0	▲ 6.25	2	11	3	0	▲ 6.25
その他製造業	18	3	9	6	0	▲ 16.67	2	7	8	1	▲ 35.29
製造業合計	88	18	39	31	0	▲ 14.77	14	39	34	1	▲ 22.99
総合建築	24	3	18	3	0	0.00	3	15	6	0	▲ 12.50
土木建築	70	7	42	21	0	▲ 20.00	12	39	19	0	▲ 10.00
一般建築	82	11	34	37	0	▲ 31.71	9	34	39	0	▲ 36.59
水道管建築	20	2	15	3	0	▲ 5.00	2	13	5	0	▲ 15.00
電気工事	17	2	11	4	0	▲ 11.76	2	10	5	0	▲ 17.65
建設業合計	213	25	120	68	0	▲ 20.19	28	111	74	0	▲ 21.60
不動産業	56	2	34	20	0	▲ 32.14	1	35	20	0	▲ 33.93
理容業・美容業	4	0	2	2	0	▲ 50.00	0	2	2	0	▲ 50.00
旅館業	9	2	4	3	0	▲ 11.11	3	3	3	0	0.00
飲食業	25	2	8	15	0	▲ 52.00	2	8	15	0	▲ 52.00
その他	92	6	62	24	0	▲ 19.57	11	60	21	0	▲ 10.87
サービス業合計	130	10	76	44	0	▲ 26.15	16	73	41	0	▲ 19.23
一般運送	42	8	21	13	0	▲ 11.90	5	21	16	0	▲ 26.19
タクシー・代行業	6	0	4	2	0	▲ 33.33	3	2	1	0	33.33
運輸・交通業合計	48	8	25	15	0	▲ 14.58	8	23	17	0	▲ 18.75
食料品	26	6	10	10	0	▲ 15.38	3	9	14	0	▲ 42.31
衣料雑貨	16	1	8	7	0	▲ 37.50	1	8	7	0	▲ 37.50
自動車	46	9	28	9	0	0.00	8	28	10	0	▲ 4.35
資材・燃料	25	7	8	10	0	▲ 12.00	2	10	13	0	▲ 44.00
その他	28	1	17	10	0	▲ 32.14	1	18	9	0	▲ 28.57
卸・小売業合計	141	24	71	46	0	▲ 15.60	15	73	53	0	▲ 26.95
IT関連	3	2	0	1	0	33.33	2	0	1	0	33.33

景況総合判断（地区別）

地区別	回答数	R7年10月～R8年3月					R8年4月～9月				
		上昇	不変	下降	無回答	D I	上昇	不変	下降	無回答	D I
県北地区	161	23	87	51	0	▲ 17.39	23	85	53	0	▲ 18.63
製造業	29	7	12	10	0	▲ 10.34	5	15	9	0	▲ 13.79
建設業	40	6	25	9	0	▲ 7.50	7	22	11	0	▲ 10.00
不動産業	9	0	8	1	0	▲ 11.11	0	8	1	0	▲ 11.11
サービス業	26	0	15	11	0	▲ 42.31	2	14	10	0	▲ 30.77
運輸・交通業	13	1	8	4	0	▲ 23.08	3	7	3	0	0.00
卸・小売業	44	9	19	16	0	▲ 15.91	6	19	19	0	▲ 29.55
I T 関連	0	0	0	0	0	0.00	0	0	0	0	0.00
県中地区	375	42	240	93	0	▲ 13.60	37	236	102	0	▲ 17.33
製造業	31	5	20	6	0	▲ 3.23	3	18	10	0	▲ 22.58
建設業	128	14	77	37	0	▲ 17.97	16	72	40	0	▲ 18.75
不動産業	39	2	25	12	0	▲ 25.64	1	27	11	0	▲ 25.64
サービス業	77	8	55	14	0	▲ 7.79	10	54	13	0	▲ 3.90
運輸・交通業	25	5	14	6	0	▲ 4.00	3	14	8	0	▲ 20.00
卸・小売業	75	8	49	18	0	▲ 13.33	4	51	20	0	▲ 21.33
I T 関連	0	0	0	0	0	0.00	0	0	0	0	0.00
県南地区	143	24	38	81	0	▲ 39.86	24	33	85	1	▲ 42.96
製造業	28	6	7	15	0	▲ 32.14	6	6	15	1	▲ 33.33
建設業	45	5	18	22	0	▲ 37.78	5	17	23	0	▲ 40.00
不動産業	8	0	1	7	0	▲ 87.50	0	0	8	0	▲ 100.00
サービス業	27	2	6	19	0	▲ 62.96	4	5	18	0	▲ 51.85
運輸・交通業	10	2	3	5	0	▲ 30.00	2	2	6	0	▲ 40.00
卸・小売業	22	7	3	12	0	▲ 22.73	5	3	14	0	▲ 40.91
I T 関連	3	2	0	1	0	33.33	2	0	1	0	33.33
合計	679	89	365	225	0	▲ 20.03	84	354	240	1	▲ 23.01
製造業	88	18	39	31	0	▲ 14.77	14	39	34	1	▲ 22.99
建設業	213	25	120	68	0	▲ 20.19	28	111	74	0	▲ 21.60
不動産業	56	2	34	20	0	▲ 32.14	1	35	20	0	▲ 33.93
サービス業	130	10	76	44	0	▲ 26.15	16	73	41	0	▲ 19.23
運輸・交通業	48	8	25	15	0	▲ 14.58	8	23	17	0	▲ 18.75
卸・小売業	141	24	71	46	0	▲ 15.60	15	73	53	0	▲ 26.95
I T 関連	3	2	0	1	0	33.33	2	0	1	0	33.33

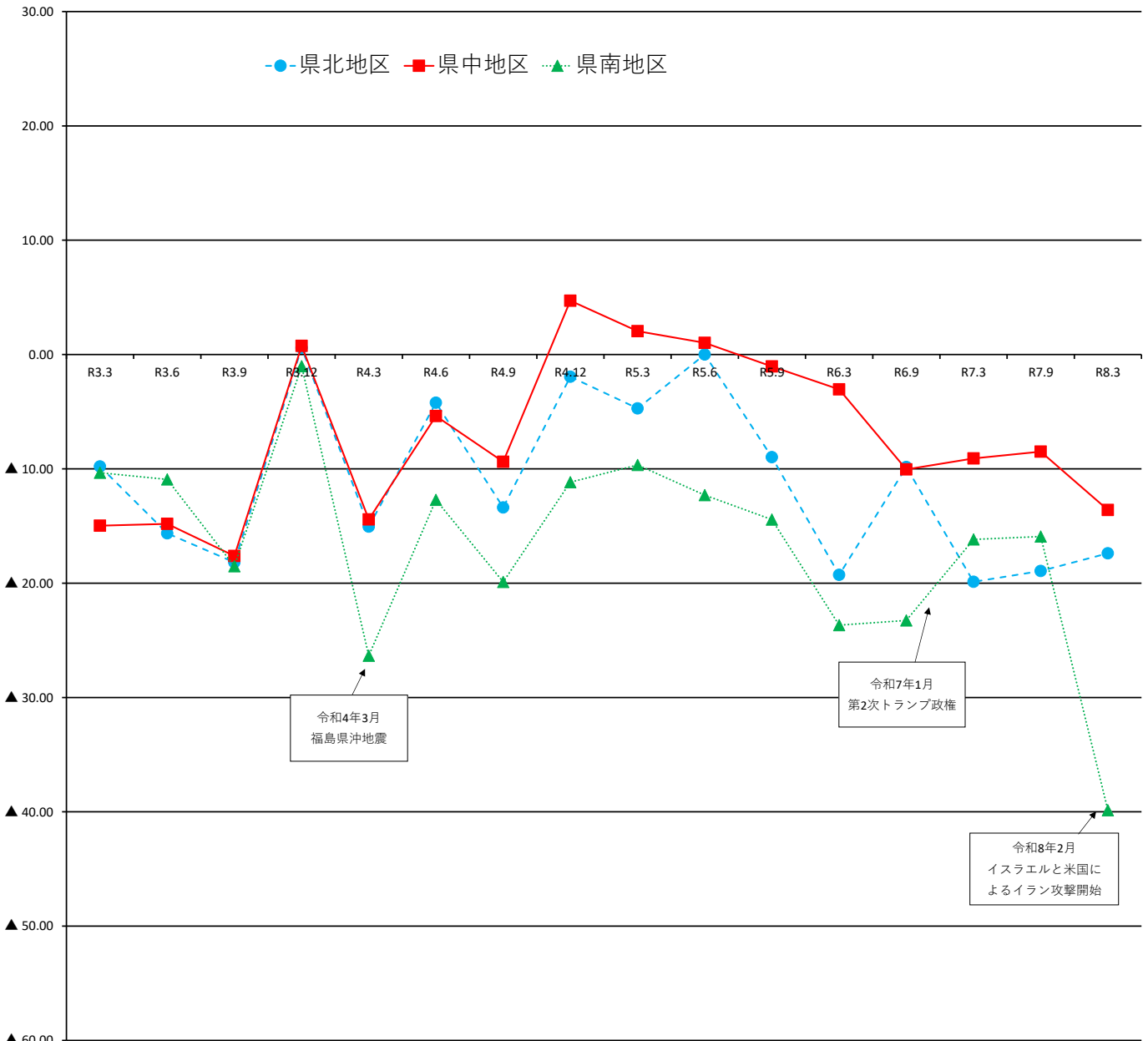
景況調査(業種別景況判断DI実績値・5年間の推移)

	R3.3	R3.6	R3.9	R3.12	R4.3	R4.6	R4.9	R4.12	R5.3	R5.6	R5.9	R6.3	R6.9	R7.3	R7.9	R8.3
全体	▲ 12.89	▲ 14.33	▲ 17.98	0.26	▲ 17.34	▲ 6.92	▲ 12.88	▲ 0.70	▲ 2.30	▲ 2.59	▲ 6.16	▲ 11.54	▲ 13.10	▲ 13.37	▲ 12.74	▲ 20.03
製造業	▲ 4.71	▲ 11.36	▲ 12.12	12.96	▲ 20.79	▲ 17.82	▲ 9.47	2.13	▲ 12.00	▲ 7.00	▲ 16.16	▲ 24.14	▲ 21.28	▲ 18.68	▲ 16.28	▲ 14.77
建設業	▲ 3.80	▲ 8.59	▲ 6.52	4.56	▲ 6.33	▲ 1.70	▲ 9.21	4.46	▲ 0.43	▲ 9.96	▲ 7.56	▲ 17.23	▲ 21.61	▲ 18.22	▲ 17.18	▲ 20.19
不動産業	▲ 11.63	▲ 15.91	▲ 16.67	0.00	▲ 4.17	8.00	0.00	▲ 2.00	5.77	7.69	▲ 6.52	3.92	▲ 5.77	▲ 5.45	▲ 10.71	▲ 32.14
サービス業	▲ 26.45	▲ 26.72	▲ 27.78	▲ 8.13	▲ 29.03	▲ 4.79	▲ 10.32	▲ 5.16	▲ 1.26	9.09	2.67	1.34	▲ 3.47	▲ 11.68	▲ 10.61	▲ 26.15
運輸・交通業	▲ 9.09	▲ 10.64	▲ 13.46	5.26	▲ 22.64	▲ 8.00	▲ 31.25	▲ 4.00	▲ 11.32	▲ 24.00	▲ 6.25	▲ 16.67	11.11	▲ 2.04	12.77	▲ 14.58
卸・小売業	▲ 20.00	▲ 14.18	▲ 29.30	▲ 9.46	▲ 21.99	▲ 15.13	▲ 22.80	▲ 4.29	▲ 0.72	3.47	▲ 6.12	▲ 12.50	▲ 13.84	▲ 11.39	▲ 16.43	▲ 15.60
IT関連	0.00	100.00	▲ 66.67	33.33	0.00	33.33	33.33	0.00	66.67	0.00	0.00	33.33	0.00	0.00	66.67	33.33



景況調査(地区別景況判断DI実績値・5年間の推移)

	R3.3	R3.6	R3.9	R3.12	R4.3	R4.6	R4.9	R4.12	R5.3	R5.6	R5.9	R6.3	R6.9	R7.3	R7.9	R8.3
県北地区	▲ 9.79	▲ 15.64	▲ 18.18	0.59	▲ 15.06	▲ 4.22	▲ 13.38	▲ 1.94	▲ 4.71	0.00	▲ 8.98	▲ 19.28	▲ 9.84	▲ 19.88	▲ 18.93	▲ 17.39
県中地区	▲ 14.97	▲ 14.81	▲ 17.62	0.75	▲ 14.43	▲ 5.38	▲ 9.38	4.71	2.04	1.02	▲ 1.04	▲ 3.05	▲ 10.05	▲ 9.09	▲ 8.49	▲ 13.60
県南地区	▲ 10.34	▲ 10.92	▲ 18.52	▲ 1.02	▲ 26.35	▲ 12.71	▲ 19.89	▲ 11.17	▲ 9.66	▲ 12.30	▲ 14.44	▲ 23.67	▲ 23.26	▲ 16.18	▲ 15.92	▲ 39.86

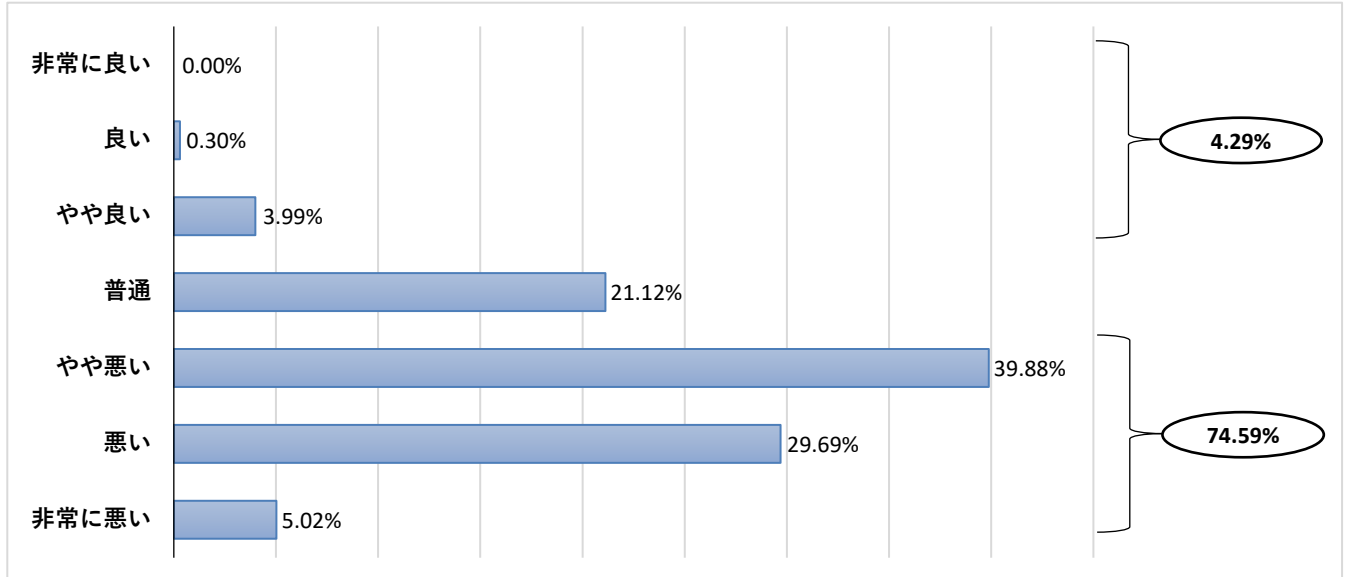


特別調査 「2026年（令和8年）の経営見通しについて」

問1 2026年の日本の景気をどのように見通していますか。

「やや悪い」が39.88%と最も多く、次いで「悪い」が29.69%

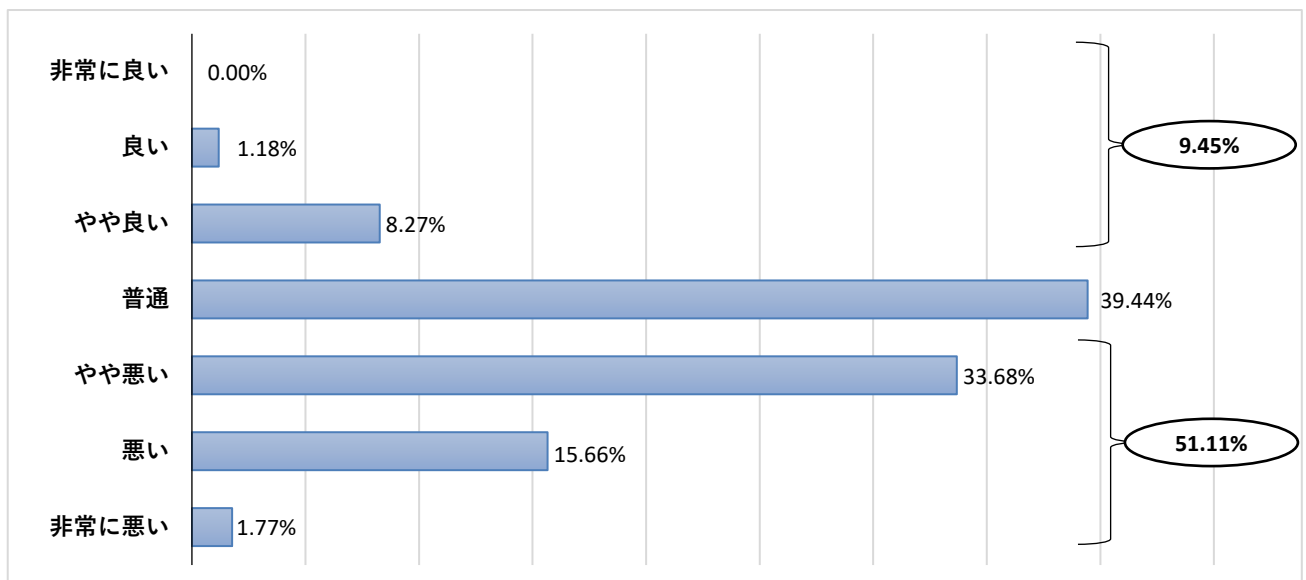
「良い」（「非常に良い」・「良い」・「やや良い」の合計）が4.29%、「悪い」（「非常に悪い」・「悪い」・「やや悪い」の合計）が74.59%となりました。この結果、DIは▲70.30と、2025年（▲70.81）と比べて0.51ポイントの上昇となりました。



問2 2026年の自社の業況（景気）をどのように見通していますか。

「普通」が39.44%と最も多く、次いで「やや悪い」が33.68%

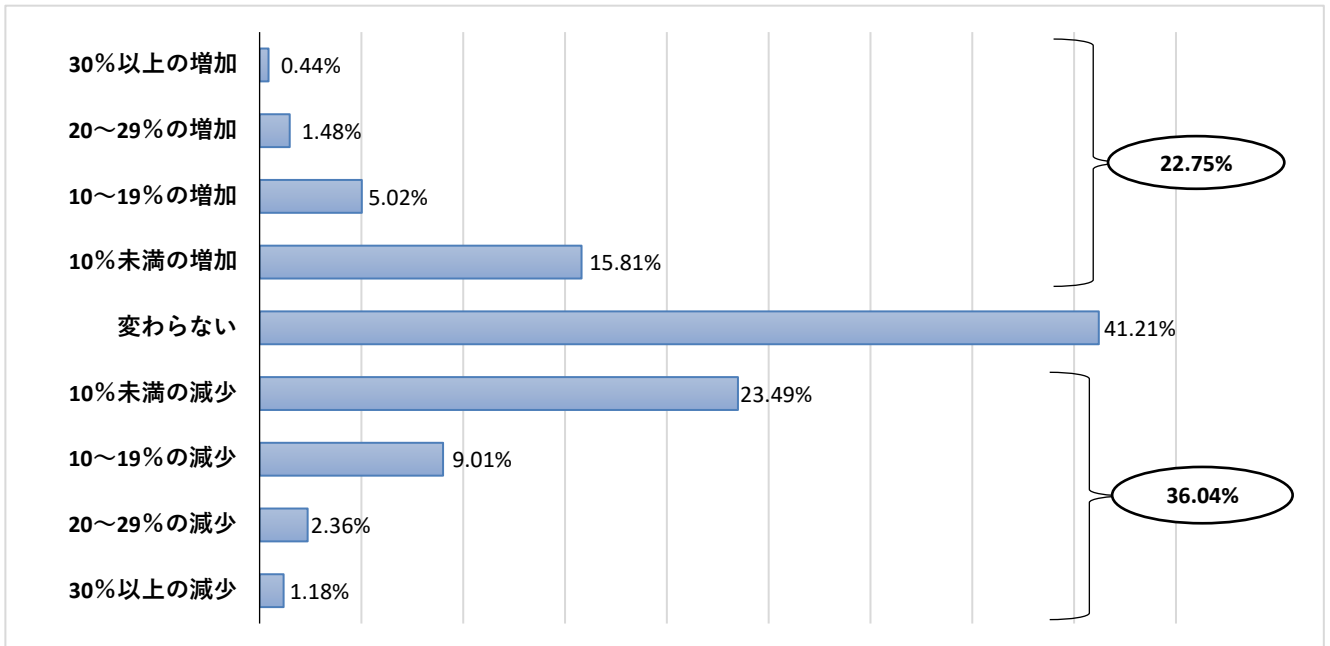
「良い」（「非常に良い」・「良い」・「やや良い」の合計）が9.45%、「悪い」（「非常に悪い」・「悪い」・「やや悪い」の合計）が51.11%となりました。この結果、DIは▲41.66と、2025年（▲31.29）と比べて10.37ポイントの下降となりました。



問3 2026年において売上額の伸び率は、2025年に比べてどのくらいになると見通していますか。

「変わらない」が41.21%と最も多く、次いで「10%未満の減少」が23.49%

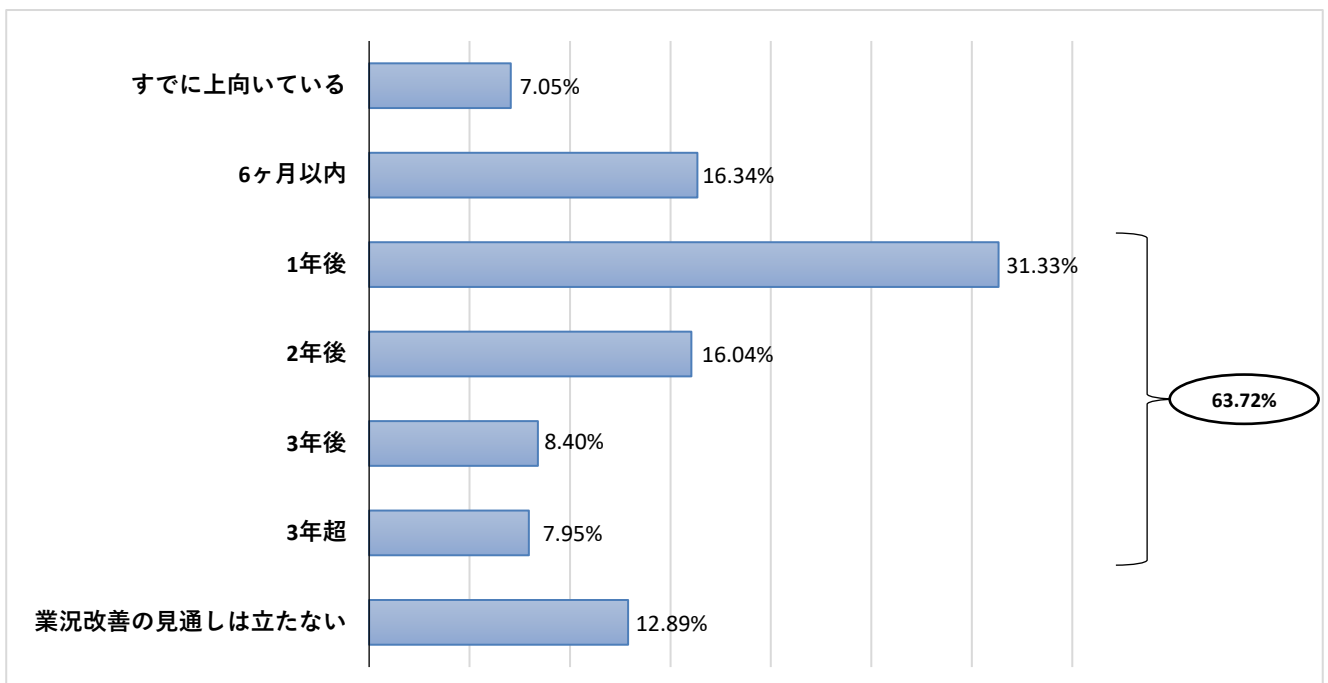
「増加」の割合は22.75%、「減少」の割合は36.04%となりました。この結果、DIは▲13.29と、2025年（▲0.70）と比べて12.59ポイントの下降となりました。



問4 自社の業況が上向き転換点をいつ頃になると見通していますか。

「1年後」が31.33%と最も多く、次いで「6ヶ月以内」が16.34%

1年以上（「1年後」「2年後」「3年後」「3年超」の合計）が63.72%となっており、業況が上向きまでは一定の期間を要すると見通しております。

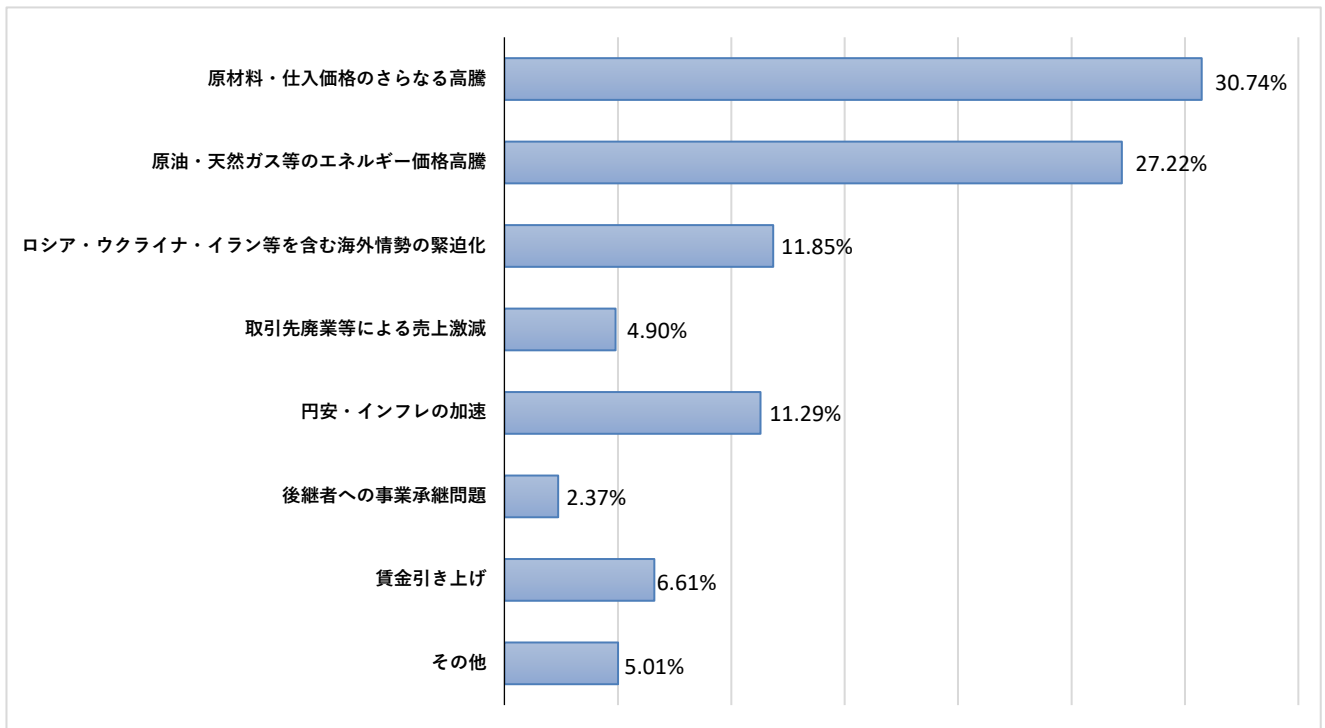


問5

2026年の事業環境を展望したとき、自社にとっての経営リスクは何ですか。
最も当てはまるものを最大3つまでお答えください。

「原材料・仕入価格のさらなる高騰」が30.74%と最多

「原油・天然ガス等のエネルギー価格高騰」が27.22%、「ロシア・ウクライナ・イラン等を含む海外情勢の緊迫化」が11.85%と続きます。



特別調査「2026年（令和8年）の経営見通しについて」

1. 2026年の日本の景気をどのように見通していますか。

	2025年	2026年							
		全体	製造業	建設業	不動産業	サービス業	運輸・交通業	卸・小売業	IT関連業
非常に良い	0.00%	0.00%	0.00%	0.00%	0.00%	0.00%	0.00%	0.00%	0.00%
良い	0.28%	0.30%	1.15%	0.47%	0.00%	0.00%	0.00%	0.00%	0.00%
やや良い	3.63%	3.99%	8.05%	3.76%	5.36%	3.10%	0.00%	3.55%	0.00%
普通	21.37%	21.12%	18.39%	18.31%	21.43%	23.26%	20.83%	25.53%	0.00%
やや悪い	42.18%	39.88%	39.08%	38.97%	48.21%	46.51%	35.42%	33.33%	66.67%
悪い	29.19%	29.69%	27.59%	32.39%	25.00%	21.71%	39.58%	32.62%	33.33%
非常に悪い	3.35%	5.02%	5.75%	6.10%	0.00%	5.43%	4.17%	4.96%	0.00%
DI	▲70.81	▲70.30	▲63.22	▲73.23	▲67.85	▲70.55	▲79.17	▲67.36	▲100.00

2. 2026年の自社の業況（景気）をどのように見通していますか。

	2025年	2026年							
		全体	製造業	建設業	不動産業	サービス業	運輸・交通業	卸・小売業	IT関連業
非常に良い	0.14%	0.00%	0.00%	0.00%	0.00%	0.00%	0.00%	0.00%	0.00%
良い	1.68%	1.18%	3.45%	0.00%	0.00%	2.33%	0.00%	1.42%	0.00%
やや良い	11.03%	8.27%	18.39%	8.92%	1.79%	6.20%	4.17%	6.38%	33.33%
普通	43.02%	39.44%	28.74%	38.03%	46.43%	50.39%	37.50%	36.88%	0.00%
やや悪い	32.96%	33.68%	26.44%	31.46%	39.29%	23.26%	45.83%	44.68%	33.33%
悪い	9.78%	15.66%	20.69%	19.72%	12.50%	15.50%	12.50%	8.51%	33.33%
非常に悪い	1.40%	1.77%	2.30%	1.88%	0.00%	2.33%	0.00%	2.13%	0.00%
DI	▲31.29	▲41.66	▲27.59	▲44.14	▲50.00	▲32.56	▲54.16	▲47.52	▲33.33

3. 2026年において売上額の伸び率は、2025年比べてどのくらいになると見通していますか。

	2025年	2026年							
		全体	製造業	建設業	不動産業	サービス業	運輸・交通業	卸・小売業	IT関連業
30%以上の増加	1.40%	0.44%	0.00%	0.94%	0.00%	0.00%	0.00%	0.71%	0.00%
20~29%の増加	1.40%	1.48%	5.75%	0.94%	0.00%	0.00%	0.00%	2.13%	0.00%
10~19%の増加	6.15%	5.02%	9.20%	4.69%	1.79%	3.88%	2.08%	5.67%	33.33%
10%未満の増加	20.39%	15.81%	20.69%	15.96%	7.14%	13.95%	22.92%	14.89%	33.33%
変わらない	40.64%	41.21%	35.63%	36.62%	51.79%	47.29%	43.75%	41.84%	0.00%
10%未満の減少	21.23%	23.49%	14.94%	25.35%	28.57%	21.71%	20.83%	26.24%	33.33%
10~19%の減少	6.15%	9.01%	10.34%	12.21%	8.93%	8.53%	6.25%	4.96%	0.00%
20~29%の減少	1.54%	2.36%	1.15%	2.35%	1.79%	2.33%	4.17%	2.84%	0.00%
30%以上の減少	1.12%	1.18%	2.30%	0.94%	0.00%	2.33%	0.00%	0.71%	0.00%
DI	▲0.70	▲13.29	6.91	▲18.32	▲30.36	▲17.07	▲6.25	▲11.35	33.33

4. 自社の業況が上向く転換点をいつ頃になると見通していますか。

	2025年	2026年							
		全体	製造業	建設業	不動産業	サービス業	運輸・交通業	卸・小売業	IT関連業
すでに上向いている	9.32%	7.05%	8.14%	7.66%	1.79%	9.52%	4.26%	6.43%	0.00%
6カ月以内	17.23%	16.34%	22.09%	17.70%	17.86%	10.32%	21.28%	13.57%	33.33%
1年後	33.33%	31.33%	25.58%	28.71%	33.93%	33.33%	36.17%	33.57%	66.67%
2年後	15.40%	16.04%	12.79%	17.22%	12.50%	16.67%	17.02%	17.14%	0.00%
3年後	7.34%	8.40%	9.30%	9.57%	8.93%	7.14%	4.26%	8.57%	0.00%
3年超	5.79%	7.95%	4.65%	7.66%	16.07%	12.70%	4.26%	4.29%	0.00%
業況改善の見通しは立たない	11.58%	12.89%	17.44%	11.48%	8.93%	10.32%	12.77%	16.43%	0.00%

5. 2026年の事業環境を展望したとき、自社にとっての経営リスクは何ですか。最も当てはまるものを最大3つまでお答えください。

	2025年	2026年							
		全体	製造業	建設業	不動産業	サービス業	運輸・交通業	卸・小売業	IT関連業
原材料・仕入価格のさらなる高騰	31.00%	30.74%	32.52%	32.65%	29.50%	26.28%	30.89%	31.15%	22.22%
原油・天然ガス等のエネルギー価格高騰	21.40%	27.22%	24.39%	29.91%	23.02%	23.56%	34.96%	27.23%	22.22%
ロシア・ウクライナ・イラン等を含む海外情勢の緊迫化	5.02%	11.85%	7.72%	13.50%	13.67%	11.18%	10.57%	12.04%	22.22%
取引先廃業等による売上激減	10.76%	4.90%	4.07%	5.13%	3.60%	5.14%	4.07%	5.76%	0.00%
円安・インフレの加速	9.60%	11.29%	14.23%	8.72%	17.27%	11.18%	6.50%	12.57%	22.22%
後継者への事業承継問題	4.63%	2.37%	4.07%	1.20%	3.60%	3.63%	1.63%	1.57%	11.11%
賃金引き上げ	10.87%	6.61%	6.50%	5.47%	5.04%	11.18%	8.13%	4.71%	0.00%
その他	6.73%	5.01%	6.50%	3.42%	4.32%	7.85%	3.25%	4.97%	0.00%